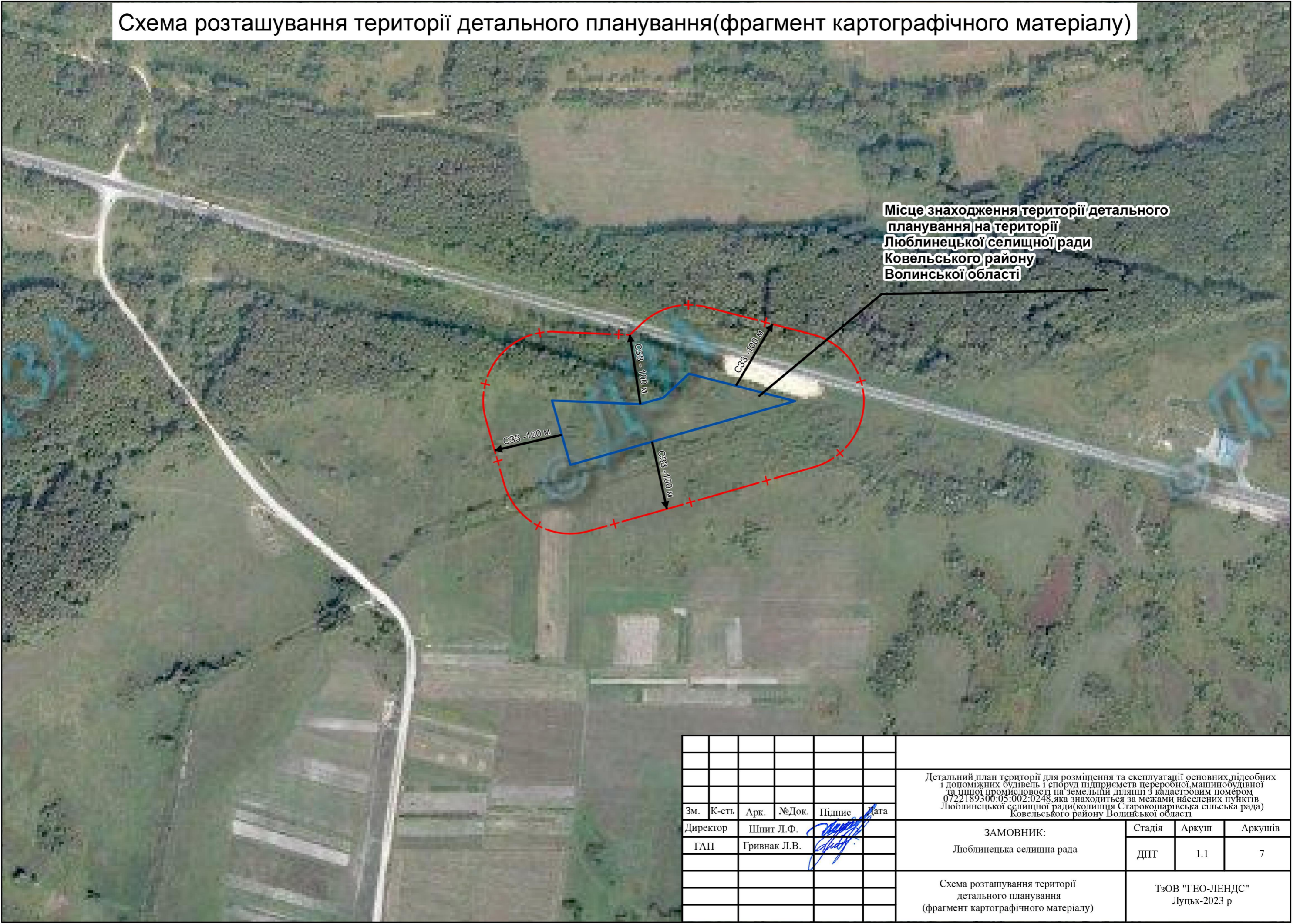


Схема розташування території детального планування(фрагмент картографічного матеріалу)



Місце знаходження території детального планування на території Люблинецької селищної ради Ковельського району Волинської області

						Детальний план території для розміщення та експлуатації основних підсобних і допоміжних будівель і споруд підприємств переробної, машинобудівної та іншої промисловості на земельній ділянці з кадастровим номером 0722189300:05:002:0248, яка знаходиться за межами населених пунктів Люблинецької селищної ради(колишня Старокошарівська сільська рада) Ковельського району Волинської області				
Зм.	К-сть	Арк.	№Док.	Підпис	Дата	ЗАМОВНИК:		Стадія	Аркуш	Аркушів
				<i>[Signature]</i>		Люблинецька селищна рада		ДПТ	1.1	7
						Схема розташування території детального планування (фрагмент картографічного матеріалу)		ТЗОВ "ГЕО-ЛЕНДС" Луцьк-2023 р		